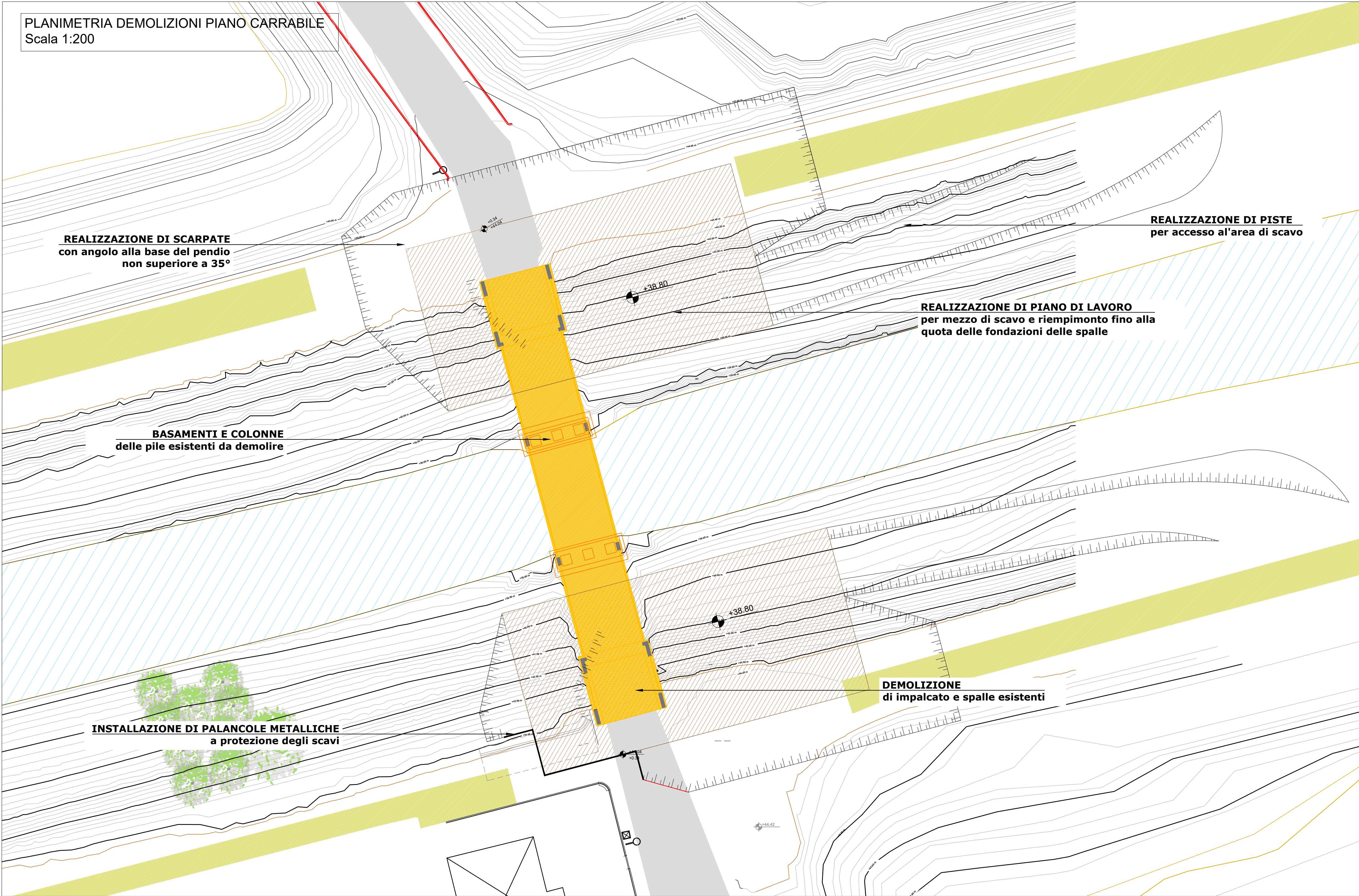
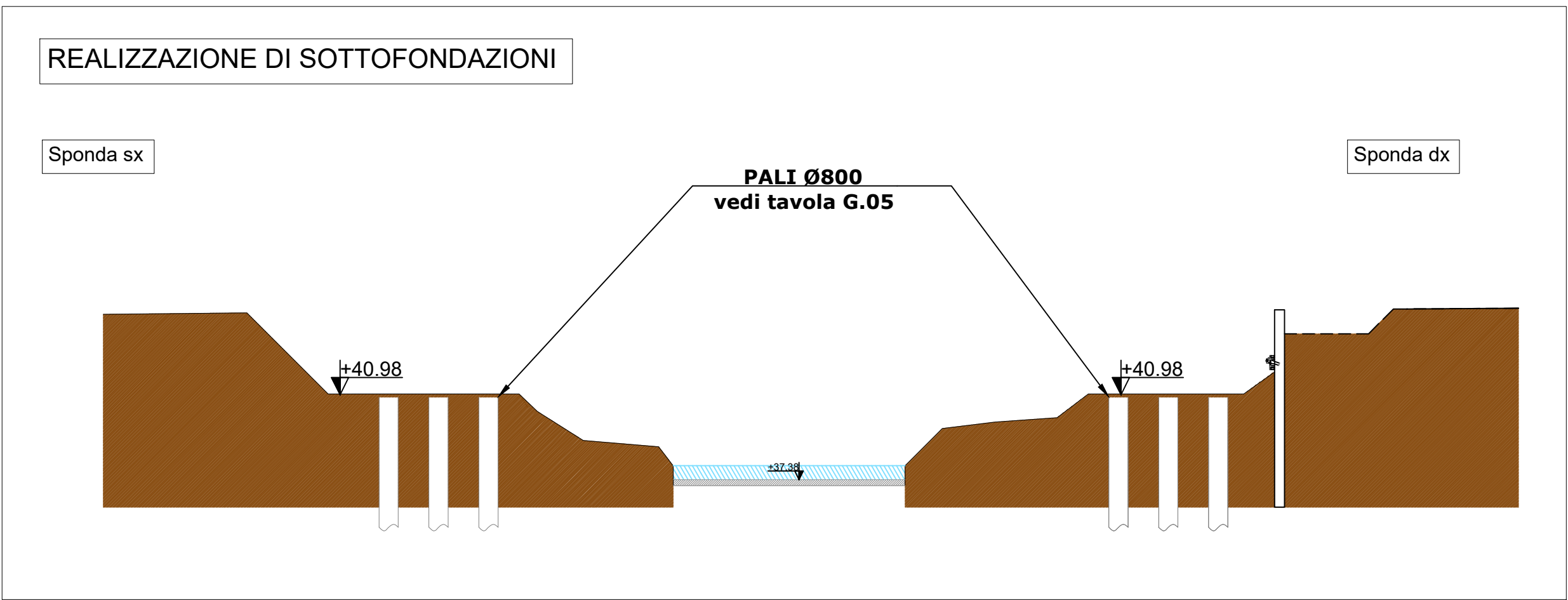


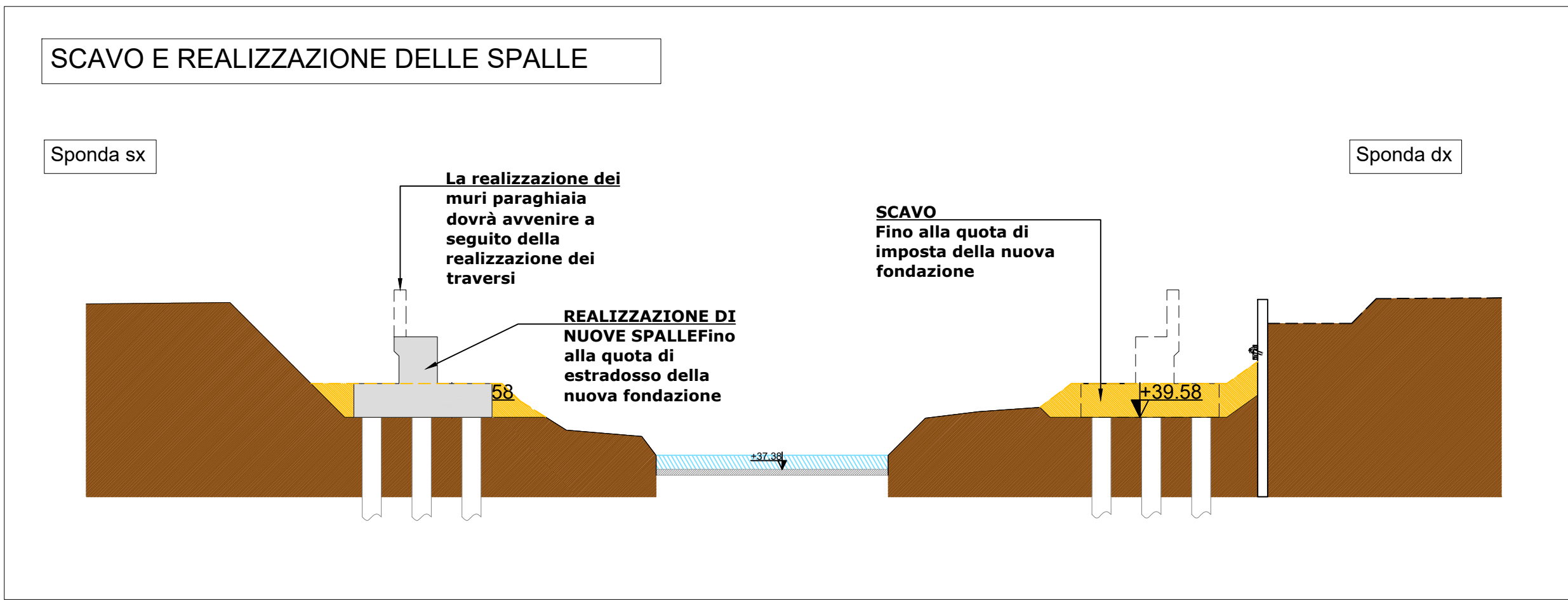
01 FASE 1



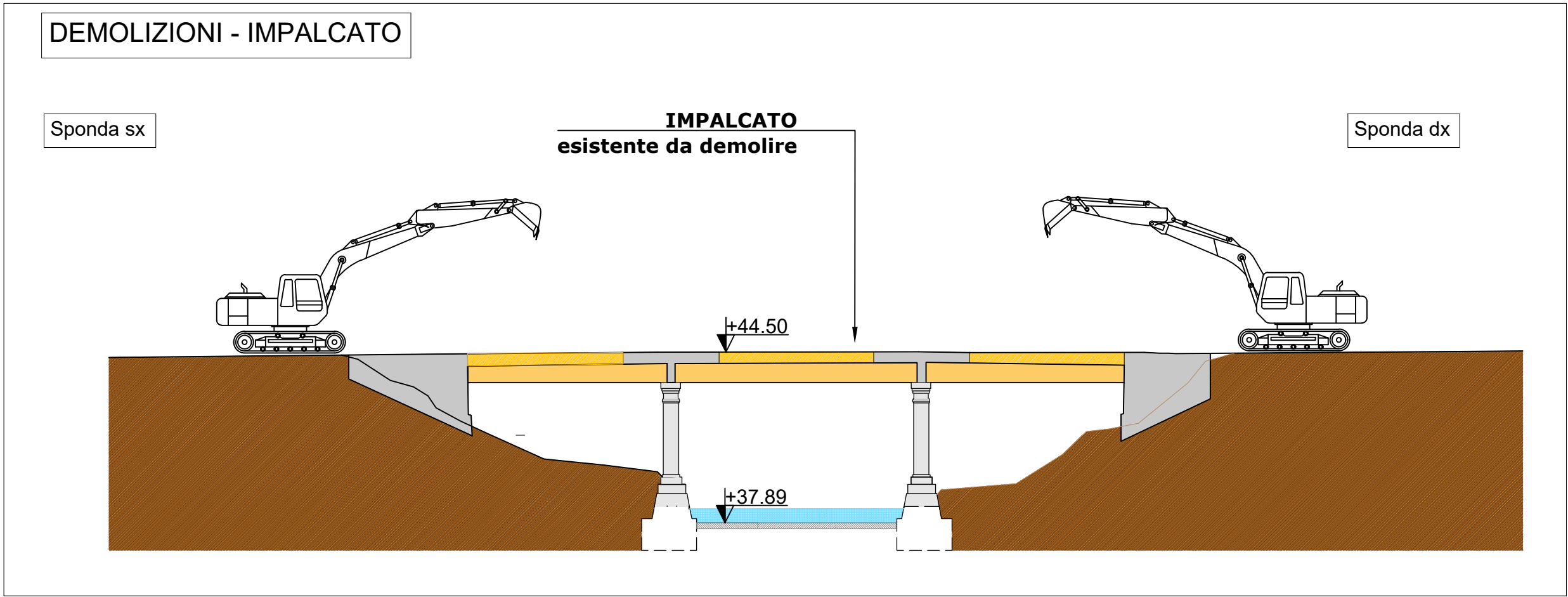
05 FASE 4
1 : 200



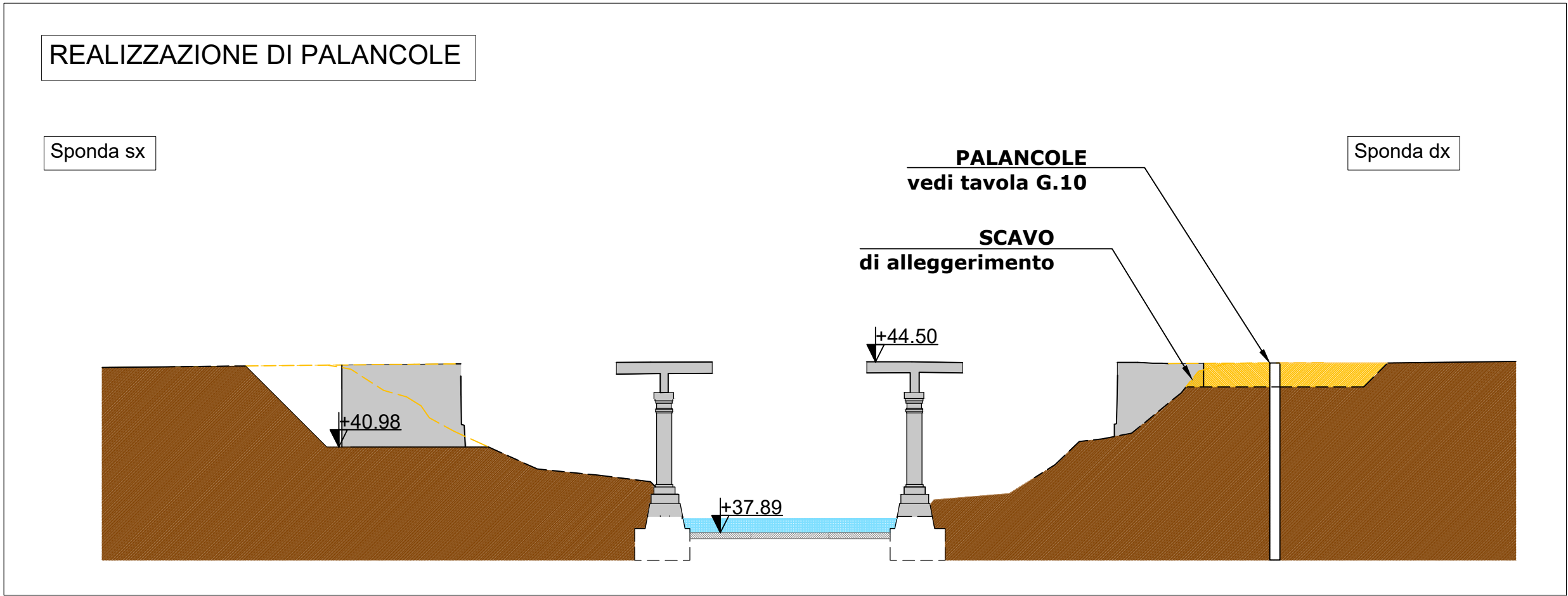
06 FASE 5
1 : 200



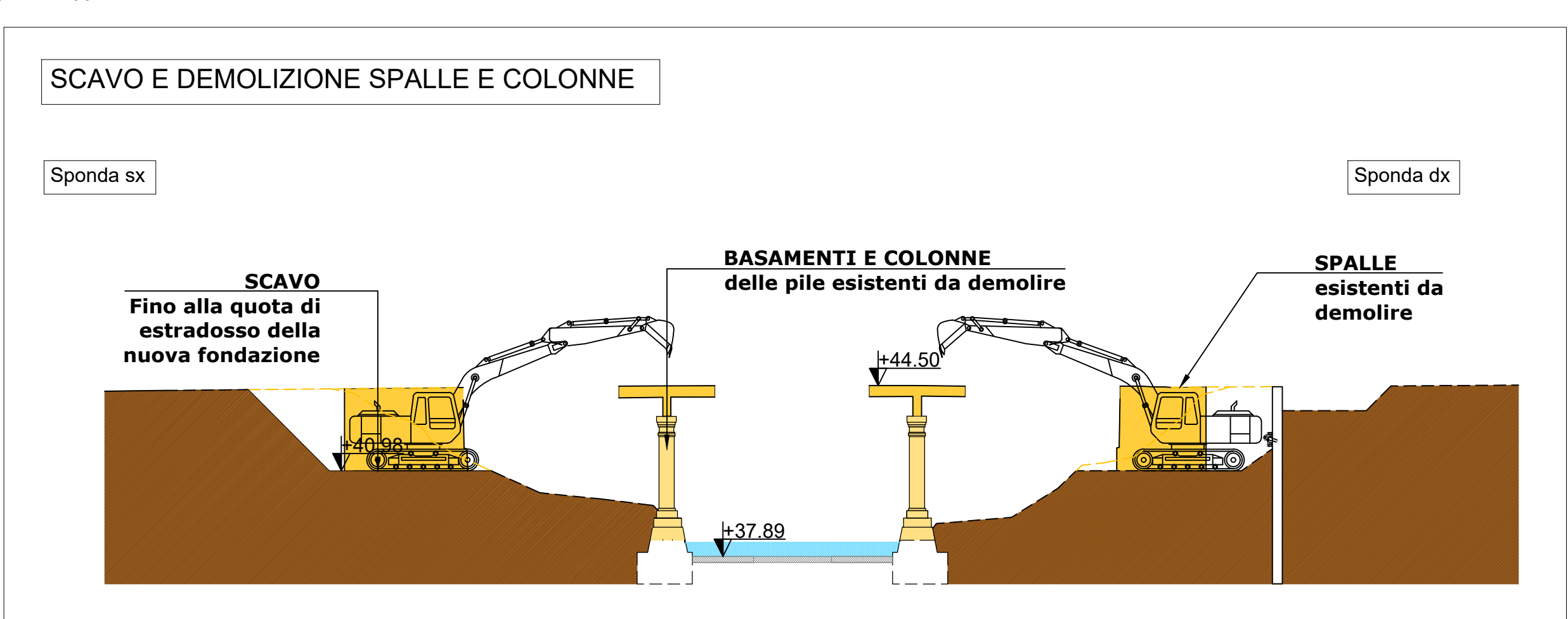
02 FASE 1
1 : 200



03 FASE 2
1 : 200



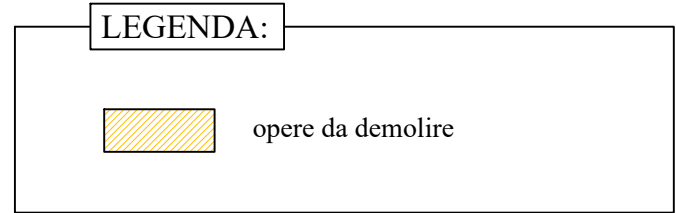
04 FASE 3
1 : 200



PIANO DI DEMOLIZIONE

Prima dell'inizio dei lavori, e comunque prima delle demolizioni, l'impresa dovrà predisporre idoneo piano che dovrà prevedere le modalità di esecuzione delle operazioni di demolizione incluse le attività propedeutiche e funzionali alle demolizioni stesse.

L'impresa potrà procedere alle demolizioni con le tecniche e le modalità operative che riterrà più opportune, nel rispetto della sicurezza e dell'ergotecnica di cantiere. L'impresa affidataria dovrà comunque presentare il piano alla Direzione dei Lavori per approvazione.



FASI DI REALIZZAZIONE DELL'OPERA

- DI SEGUITO VENGONO ELENcate LE MACRO FASI DELLE LAVORAZIONI PREVISTE IN PROGETTO. SARÀ CURA E ONERE DELL'IMPRESA AFFIDATARIA L'ESECUZIONE DI IDONEO CRONOPROGRAMMA DA SOTTOPORRE ALLA DL PER BENEFICIARE.
- FASE 1**
- DEMOLIZIONE DELL'IMPALCATO DEL PONTE ESISTENTE
- FASE 2**
- REALIZZAZIONE DI PALANCOLE IN SPONDA OROGRAFICA DESTRA PER SOSTEGNO FRONTE SCAVO (VEDI TAVOLA G.10)
- FASE 3**
- DEMOLIZIONE DELLE SPALLE DEL MANUFATTO ESISTENTE E SCAVO FINO ALLA QUOTA DI ESTRADOSSO DELLE NUOVE FONDAZIONI
- FASE 4**
- REALIZZAZIONE DI PALI DI GROSSO DIAMETRO (VEDI TAVOLA G.05).
- FASE 5**
- SCAVO DI SBANCAMENTO FINO ALLA QUOTA DI IMPOSTA DELLE FONDAZIONI E REALIZZAZIONE SPALLE IN CALCESTRUZZO AD ECCEZIONE DEI MURI PARAGHIAIA.
- FASE 6**
- REALIZZAZIONE BAGGIOLI E INSTALLAZIONE DEGLI APPOGGI.
- FASE 7**
- VARO DELLE TRAVI DELL'IMPALCATO.
- FASE 8**
- GETTO DEI TRAVERSI CON CASSEI INTERNI A PERDERE.
- FASE 9**
- GETTO DEI MURI PARAGHIAIA.
- FASE 10**
- RINTERRI DEGLI SCAVI CON COMPATTAZIONE DEL MATERIALE DA MASSICCIATA STRADALE E GETTO DEL CUNEO IN MISTO CEMENTATO. IN QUESTA FASE SI PREVEDE L'ESTRAZIONE DELLE PALANCOLE.
- FASE 11**
- POSA IN OPERA DELL'ARMATURA E DELLE CASSEFORMI (SPONDE E PREDALLES) DELL'IMPALCATO E GETTO DELLA SOLETTA. PREVEDERE ACCORGIMENTI PER LA REALIZZAZIONE DELLE OPERE DI SMALTIMENTO DELLE ACQUE (VEDERE TAVOLA G.11).
- FASE 12**
- INSTALLAZIONE DELLA VELETTA E GETTO DI COMPLETAMENTO DEI CORDOLI E DEL MARCIAPIEDI. IN CORRISPONDENZA DI QUEST'ULTIMO PREVEDERE L'INSERIMENTO DELLE PREDISPOSIZIONI IMPIANTISTICHE.
- FASE 13**
- INSTALLAZIONE DI BARRIERE STRADALI E GIUNTI CON REALIZZAZIONE DI OPERE IN C.A. SECONDARIE.
- FASE 14**
- ULTIMAZIONE DELLE MASSICCIATE STRADALI E REALIZZAZIONE DEL PACCHETTO STRADALE.
- FASE 15**
- ULTIMAZIONE DELLE OPERE ACCESSORIE.
- COME PREVISTO DAL CAPITOLATO SPECIALE D'APPALTO E DAL CRONOPROGRAMMA, L'IMPRESA DOVRÀ, PRIMA DELLA REALIZZAZIONE DELLE FONDAZIONI, PROVVEDERE A IDENTIFICARE IL SISTEMA DI APPOGGIO DELLE TRAVI DA PONTE E LA TIPOLOGIA DEI GIUNTI STRADALI, IN MANIERA TALE DA DEFINIRE CON ESATTEZZA LE DIMENSIONI DELLE FONDAZIONI DEL MANUFATTO.
- IN OGNI CASO, L'IMPRESA PRIMA DELL'INIZIO DEI LAVORI DOVRÀ PRESENTARE ALLA DIREZIONE LAVORI CRONOPROGRAMMA AGGIORNATO CON LE FASI DI LAVORO. TALE CRONOPROGRAMMA DOVRÀ ESSERE MANTENUTO COSTANTEMENTE AGGIORNATO DURANTE TUTTE LE FASI DI LAVORO.



AIPo
Agenzia Interregionale per il fiume Po
Strada Giuseppe Garibaldi 75
43121 Parma



DGR 6273/2022 - OPERE PER LA MESSA IN SICUREZZA SUL COLATORE GANDIOLIO E DELL'ATTRaversAMENTO SULLA SP243 IN COMUNE DI CASTELNUOVO BOCCA D'ADDA CUP: B18H22000780002

OGGETTO:

SERVIZIO PER LA REDAZIONE DEL PROGETTO ESECUTIVO

PROGETTO ESECUTIVO



P&P Consulting Engineers Studio Associato
Via Pastrengo, 9 - 24068 - Seriate (BG)
+39 035 3235700 - fax +39 035 3235750
E-mail: info@pepconsultingengineers.it



Livello di Progetto:

PFTE

Esecutivo

Elaborato:

FASI DI REALIZZAZIONE

Autore:

NT

Scala:

varie

Data:

Maggio 2024

REVISIONE	DATA	DESCRIZIONE
00	31/05/2024	Prima emissione
01	06/11/2024	Verifica progetto RV-001-00

Tavola:

G.02